



Ce document a été mis en ligne par l'organisme [FormaV®](#)

Toute reproduction, représentation ou diffusion, même partielle, sans autorisation préalable, est strictement interdite.

Pour en savoir plus sur nos formations disponibles, veuillez visiter :

www.formav.co/explorer

**CAP Esthétique
Session 2015**

EP3 « Sciences et Arts appliqués à la Profession »

Durée : 3h
Coefficient : 4

SUJET

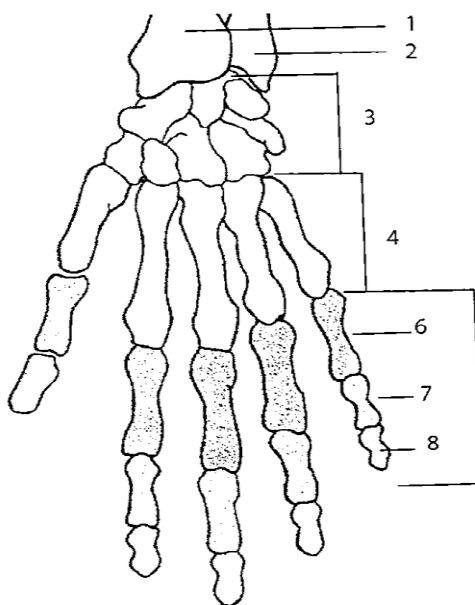
BIOLOGIE

/20 pts

Madame P. a pris rendez-vous dans votre institut pour un soin des ongles ainsi qu'un soin du visage.

1. Lors du démaquillage des ongles, vous observez la main de votre cliente.

1.1. Complétez le tableau en nommant les os de la main et de l'avant-bras numérotés sur le schéma :



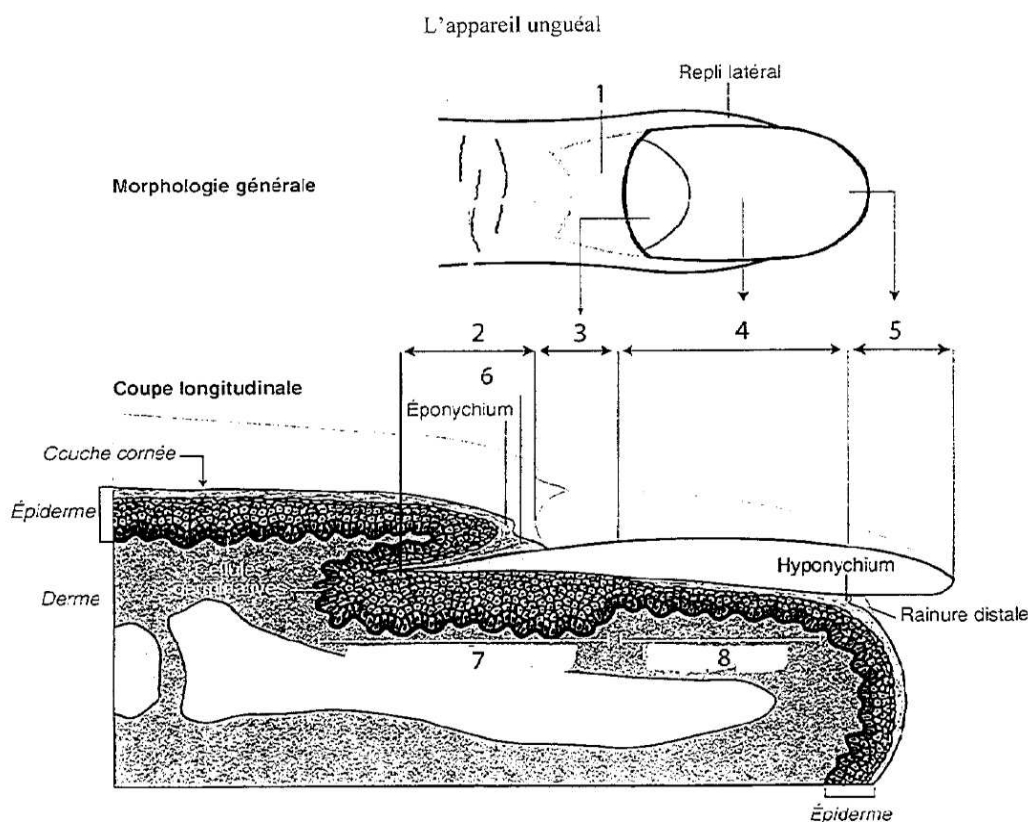
N°	Noms des OS	N°	Noms des OS
1		5	
2		6	
3		7	
4		8	

Vous remarquez sur le dos de la main de la cliente des macules blanches aux bordures irrégulières et des petites taches blanches sur l'un de ses ongles.

1.2. Nommez les anomalies observées :

- Dermatose :
- Anomalie de l'ongle :

1.3. Complétez le tableau en nommant chaque partie de l'appareil unguéal :



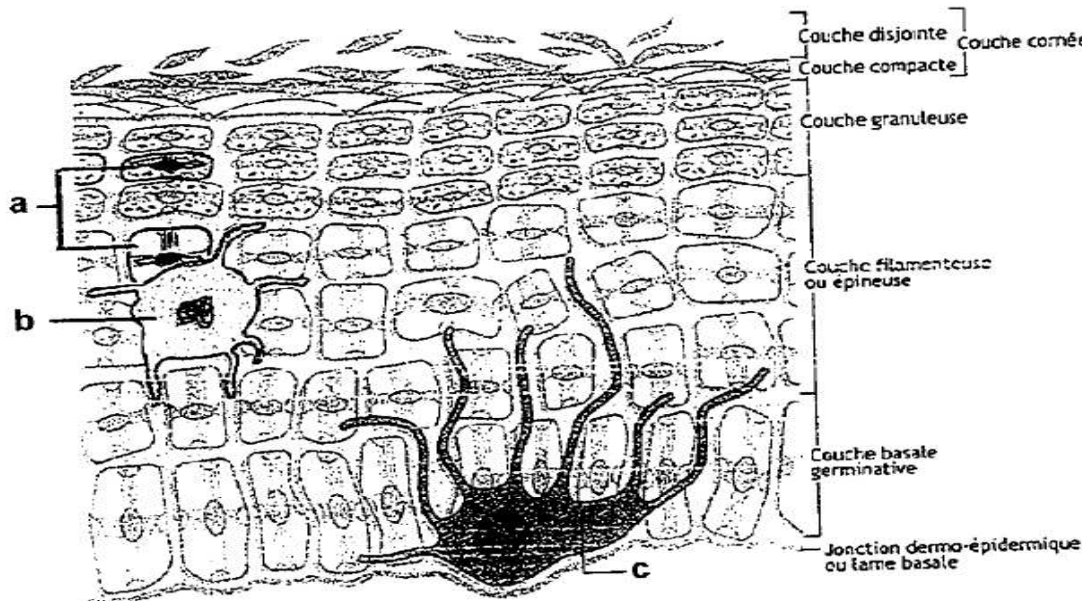
Source : d'après « Biologie » G. Peyrefitte, Ed. Masson

N°	Légende	N°	Légende
1		5	
2		6	
3		7	
4		8	

1.4. Indiquez le taux de croissance mensuel des ongles :

2. Vous réalisez un gommage sur le visage de la cliente.

2.1. Nommez la partie de la peau représentée ci-dessous :

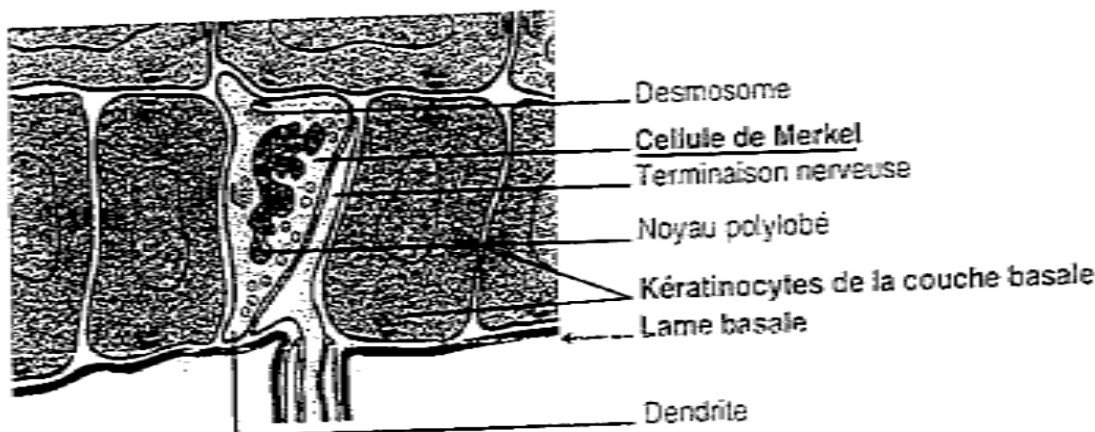


Source : schéma extrait de : *Le nouveau précis d'esthétique-cosmétique*, de Hernandez et Mercier-Fresnel, 2006.

2.2. Indiquez le nom des cellules représentées sur le schéma ci-dessus :

- a)
- b)
- c)

2.3. Indiquez l'importance quantitative des épithélioïdocytes du tact (ou cellules de Merkel) représentés ci-dessous :



Source : Schéma extrait de *biologie générale et cutanée en esthétique-cosmétique*, de Peyrefitte, 2005.

2.4. Citez trois rôles de la couche cornée :

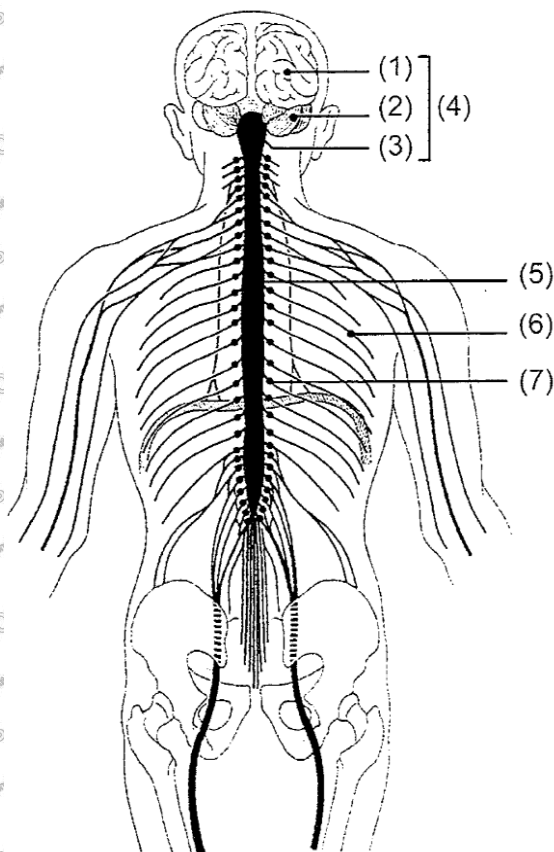
.....

.....

.....

3. Le sens du toucher fait intervenir le système nerveux.

Légendez le schéma ci-dessous :



(1) :

(2) :

(3) :

(4) :

(5) :

(6) : nerf rachidien

(7) : ganglion

Source : Simone Viale, la Biologie CAP Esthétique Cosmétique,
Castalla. 2010.

COSMETOLOGIE

/20 pts

1. Après sa manucure, Madame P. souhaite acheter une huile fortifiante pour les ongles de ses mains.

1.1. Nommez la forme galénique de ce produit :

.....

1.2. Donnez la définition de cette forme galénique :

.....

.....

1.3. Citez deux principes actifs adaptés aux ongles de Madame P. :

.....

.....

1.4. Citez un conditionnement possible pour une huile fortifiante :

.....

2. Lors de sa manucure, vous utilisez un produit émollient pour le pourtour des ongles.

2.1. Citez le nom d'une substance spécifique contenue dans ce produit, qui est soumise à restriction :

.....

2.2. Énoncez deux précautions à prendre lors de l'utilisation de ce produit émollient :

.....

.....

3. Les composants lipophiles sont utilisés en cosmétologie pour leurs diverses propriétés.

3.1. Citez deux huiles d'origine végétale :

.....

.....

3.2. Citez deux huiles d'origine animale :

.....

.....

3.3. Citez quatre propriétés cosmétiques des huiles :

.....

.....

.....

.....

4. Pour une meilleure efficacité de la manucure de Madame P., vous lui proposez un gommage et un masque sur les mains.

4.1. Énumérez quatre propriétés spécifiques du gommage :

.....

.....

.....

.....

4.2. Complétez le tableau ci-dessous, en :

- Nommant les 2 catégories de gommage
- Énonçant les modalités d'utilisation
- Citant les précautions d'emploi.

Catégories de gommage	Modalités d'utilisation	Précautions d'emploi
-	-	-
-	-	-

4.3. Cochez le type de masque adapté au soin des mains :

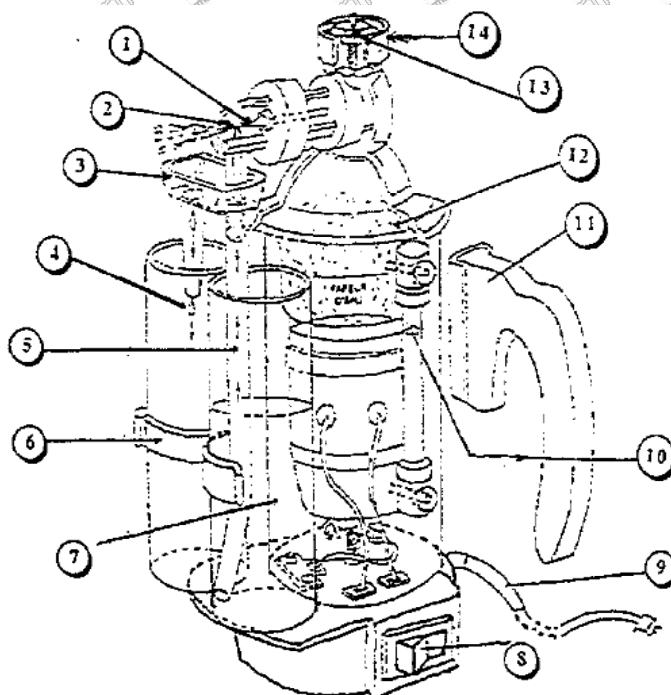
- ☐ Masque gel
- ☐ Masque terreux
- ☐ Masque crème

TECHNOLOGIE DES APPAREILS ET DES INSTRUMENTS

/15 pts

Lors du soin du visage de votre cliente, vous utilisez l'appareil ci-dessous.

1. Identifiez l'appareil en donnant un titre au schéma suivant :



Titre :

2. Complétez le tableau ci-après, correspondant à la description de l'appareil :

1		8	
2		9	
3		10	
4		11	
5		12	
6		13	
7		14	

3. Énoncez la fonction globale de cet appareil :

.....

.....

.....

4. Énoncez trois règles de sécurité à respecter lors de son utilisation :

.....

.....

.....

5. Énumérez deux effets recherchés obtenus à une distance de pulvérisation supérieure à 30 cm :

.....

.....

TECHNIQUES ESTHÉTIQUES

/10 pts

Vous réalisez un soin visage pour peau sensible sur Madame P., vous avez besoin de produits spécifiques et d'appareils adaptés pour votre prestation.

1. Citez trois produits et deux appareils spécifiques :

SOIN PEAU SENSIBLE	
Produits spécifiques	Appareils spécifiques

2. Indiquez et précisez les buts recherchés de deux techniques spécifiques de modelage pour ce type de peau :

TECHNIQUES MANUELLES	BUTS RECHERCHES

ARTS APPLIQUES A LA PROFESSION

/15 pts



La victoire est en Elles !



Le magazine féminin hebdomadaire « ELLE » prépare la maquette de sa Une (couverture) à la féminisation de l'univers du football. Que ce soit dans les tribunes ou sur le terrain, de plus en plus de femmes jouent au football ou supportent une équipe. Les médias s'intéressent désormais à chaque événement mondial ou national qui met en jeu des équipes féminines en soulignant la créativité et la finesse tactique des actions qui n'ont rien à envier aux matchs de leurs homologues du genre masculin.

SUJET :

On vous demande de réaliser un maquillage artistique festif sur le modèle proposé en annexe 2 et de colorer les polices de caractère en harmonie avec votre proposition.

Ce maquillage devra signifier :

- les couleurs de la France : le bleu, le blanc et le rouge
- l'emblème de la France : un coq stylisé
- la féminité des joueuses

Pour cela vous devrez suivre scrupuleusement les étapes de 1 à 3.

Le calque n'est pas autorisé.

Technique libre à l'exclusion des techniques à séchage lent.

EVALUATION**Étape 1**

- Justesse des réponses.

Étape 2

- Qualité graphique
- Respect des consignes

Étape 3

- Harmonie et qualité de la composition
- Traduction du modelé du visage, mise en relief des motifs.
- Qualité et respect de l'harmonie colorée pour l'ensemble
- Soin, maîtrise technique de l'exécution.

ETAPE 1

Tous ces logos sont issus de la stylisation d'un animal. Entourez les mots de vocabulaire correspondants à chaque logo :



Couleur	Noir et blanc
Dégradé	Aplat
Complexe	Simple
Lignes courbes	Lignes droites
Contours	Masse

Couleur	Noir et blanc
Dégradé	Aplat
Complexe	Simple
Lignes courbes	Lignes droites
Contours	Masse

Couleur	Noir et blanc
Dégradé	Aplat
Complexe	Simple
Lignes courbes	Lignes droites
Contours	Masse

ETAPE 2

Stylisez au crayon les deux coqs suivants, en vous inspirant des logos de l'étape 1 :



ETAPE 3

Choisissez un ou plusieurs croquis de l'étape 2 et intégrez le(s) au maquillage que vous allez créer sur le modèle de l'annexe 2

Inspirez-vous des éléments graphiques de l'Annexe 1 pour les formes et les couleurs. Ces éléments pourront être associés, répétés ou/et juxtaposés.

La composition peut être symétrique ou asymétrique.

Le visage doit être en grande partie maquillé. Vous pouvez exploiter toutes les zones du visage (yeux, front, pommettes, nez, bouche, cou...)

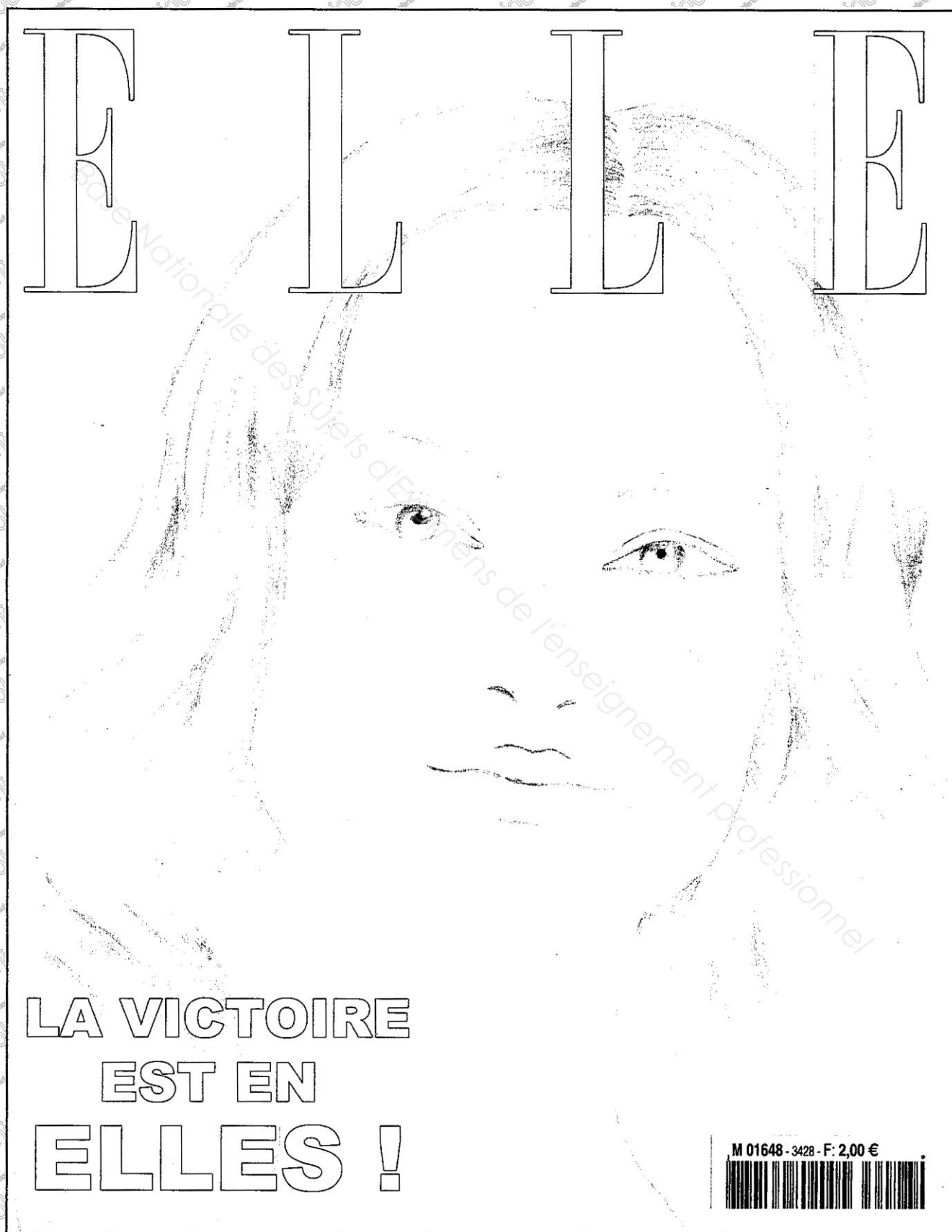
Vous devrez aussi traduire le modelé du teint du visage, maquiller les yeux, les cils et la bouche dans la même harmonie colorée.

Signifiez la couleur de l'iris.

Annexe 1 :



Annexe 2 :



Copyright © 2026 FormaV. Tous droits réservés.

Ce document a été élaboré par FormaV® avec le plus grand soin afin d'accompagner chaque apprenant vers la réussite de ses examens. Son contenu (textes, graphiques, méthodologies, tableaux, exercices, concepts, mises en forme) constitue une œuvre protégée par le droit d'auteur.

Toute copie, partage, reproduction, diffusion ou mise à disposition, même partielle, gratuite ou payante, est strictement interdite sans accord préalable et écrit de FormaV®, conformément aux articles L.111-1 et suivants du Code de la propriété intellectuelle. Dans une logique anti-plagiat, FormaV® se réserve le droit de vérifier toute utilisation illicite, y compris sur les plateformes en ligne ou sites tiers.

En utilisant ce document, vous vous engagez à respecter ces règles et à préserver l'intégrité du travail fourni. La consultation de ce document est strictement personnelle.

Merci de respecter le travail accompli afin de permettre la création continue de ressources pédagogiques fiables et accessibles.