



Ce document a été mis en ligne par l'organisme [FormaV®](#)

Toute reproduction, représentation ou diffusion, même partielle, sans autorisation préalable, est strictement interdite.

Pour en savoir plus sur nos formations disponibles, veuillez visiter :

[www.formav.co/explorer](http://www.formav.co/explorer)

**CAP Esthétique  
Session 2013**

**EP3 « Sciences et Arts appliqués à la Profession »**

Durée : 3h  
Coefficient : 4

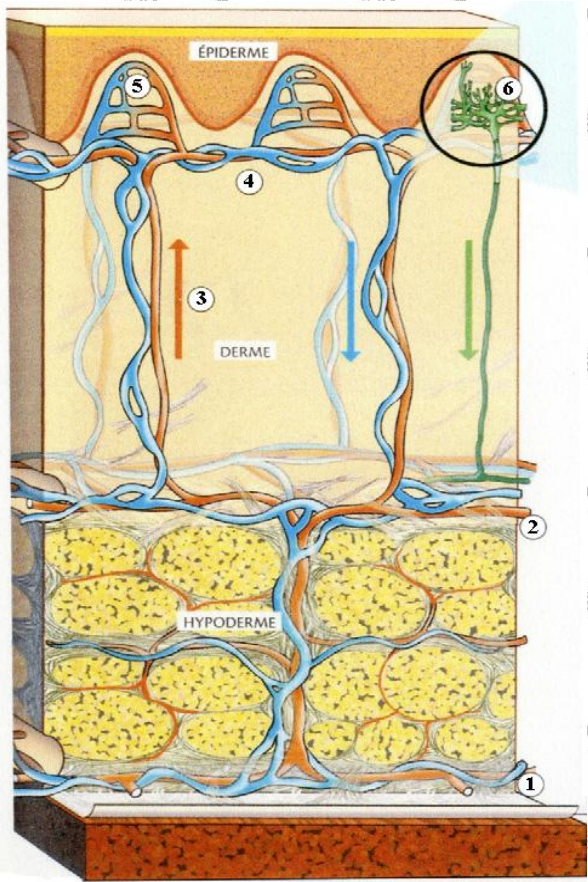
# SUJET

## BIOLOGIE

/20 pts

1. Une de vos clientes s'inquiète de l'apparition de taches sur sa peau.

1.1. Complétez le tableau à l'aide du schéma ci-dessous :

Titre : la vascularisation cutanée		Légendes	
	1		
	2		
	3	Veinules et artérioles	
	4		
	5		
	6		

1.2. Indiquez le rôle de la vascularisation cutanée :

**2. Votre cliente souhaite effectuer des séances de bronzage.**

**2.1. Nommez la cellule responsable de la pigmentation cutanée :**

.....

**2.2. Précisez la localisation de cette cellule :**

.....

**2.3. Citez les deux grands groupes de mélanines en précisant leur couleur respective**

.....-->.....

.....-->.....

**2.4. Indiquez les rôles des pigments mélaniques :**

.....

.....

**3. Un des risques de l'exposition solaire est la tumeur cutanée.**

**3.1. Indiquez les deux variétés de cancers de la peau :**

.....

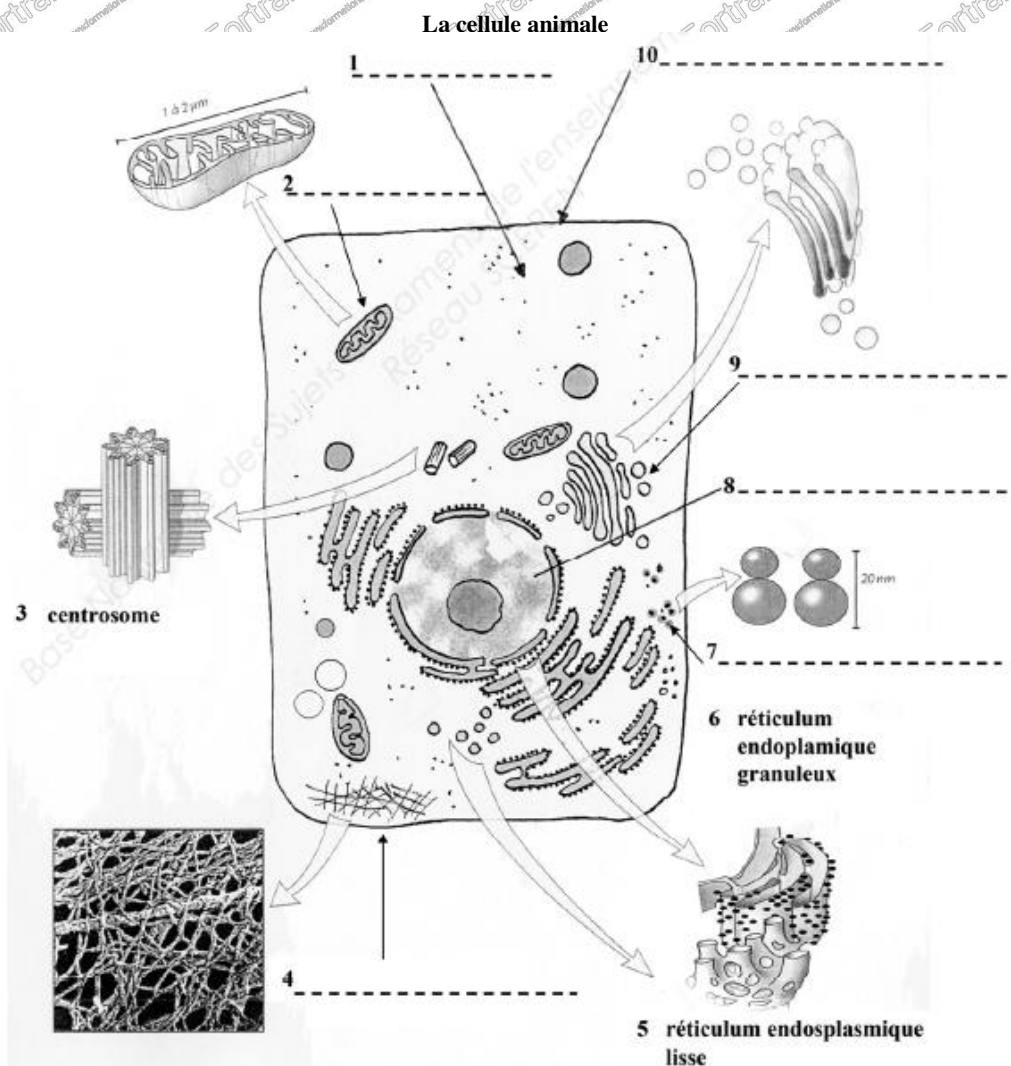
.....

**3.2. Donnez le nom du vieillissement lié au soleil :**

.....

4. Les tumeurs sont liées à un renouvellement anormal des cellules.

4.1. Légendez le schéma de la cellule ci-dessous :



Source : d'après « Biologie » G. Peyrefitte, Ed. Masson

4.2. Citez les rôles essentiels des structures cellulaires portant les numéros 2, 8 et 10 :

2 - .....

.....

8 - .....

.....

10 - .....

.....

4.3. Nommez le processus de la division cellulaire :

.....

.....

.....

.....

4.4. Citez dans l'ordre les quatre phases de ce processus :

.....

.....

.....

.....

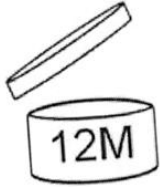






**COSMETOLOGIE**

**/20 pts**

**1. Votre cliente a acheté une crème hydratante et une lotion.**

**1.1. Indiquez les significations des différents symboles pouvant figurer sur l'emballage :**

Symboles	Significations
	
	
	
	
	

**1.2. Justifiez l'ordre des ingrédients mentionnés sur l'emballage d'un produit cosmétique :**

.....

.....

.....

**1.3. Citez la forme galénique de ces deux produits :**

- Forme galénique de la crème hydratante : .....
- Forme galénique de la lotion : .....

**1.4. Enumérez et définissez les différents types de dispersions et donnez des exemples de produits cosmétiques :**

Type de dispersion	Définition	Un exemple de produits cosmétiques

**2. Votre cliente souhaite enlever son vernis qui est abîmé.**

**2.1. Citez le produit cosmétique qui permet d'enlever son vernis :**

.....

**2.2. Indiquez sous quels conditionnements, vous pouvez trouver ce produit (3 réponses souhaitées) :**

.....

.....

.....

**2.3. Nommez le composant spécifique de ce produit :**

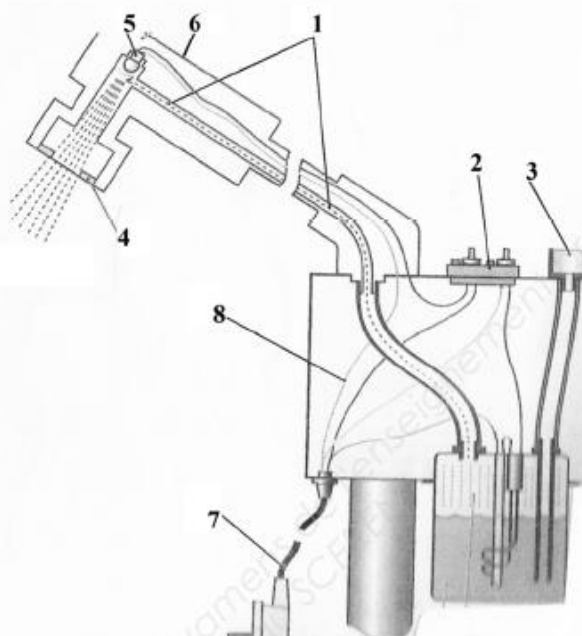
.....

**TECHNOLOGIE DES APPAREILS ET DES INSTRUMENTS**

**/15 pts**

**Vous proposez à votre cliente un soin du visage relaxant, incluant l'appareil présenté ci-dessous :**

**1. Nommez cet appareil et identifier ses différents organes en complétant le tableau ci-dessous :**



*Source : Esthétique de Masson*

Titre : .....	
1	
2	
3	
4	
5	
6	
7	
8	

**2. Enoncez la fonction globale de cet appareil :**

.....

.....

.....



3. Citez quatre règles de sécurité à respecter avant, pendant ou après l'utilisation de cet appareil :

.....

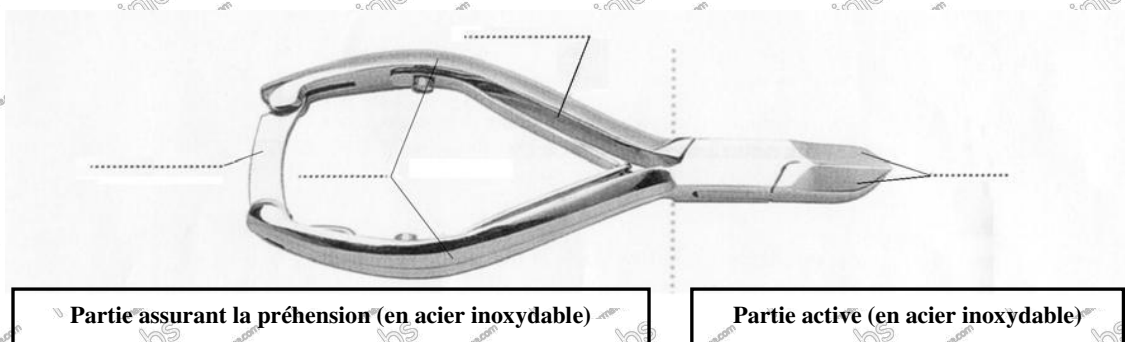
.....

.....

Vous décidez de faire une manucure à votre cliente, vous utilisez l'instrument ci-dessous.

4. Nommez cet instrument et précisez ses différentes parties :

Nom de l'instrument : .....



5. Enoncez la fonction de cet instrument :

.....

6. Enoncez et justifiez les opérations de nettoyage, de cet instrument :

Opérations de nettoyage	Justifications

**TECHNIQUES ESTHETIQUES**

**/10 pts**

Avant de commencer la manucure de votre cliente vous lui donnez des précisions sur la prestation.

1. Complétez le tableau en renseignant les étapes manquantes du déroulement et en entourant le ou les produits et instruments nécessaires à chaque étape :

Déroulement	Produits	Instruments
.....	Base Eau émolliente Dissolvant Crème de modelage Vernis	Bâtonnet Pince à envies Pince à ongles Pied de biche Bol à manucure Spatule
<b>COUPE ET TREMPAGE DES ONGLES</b>	Base Eau émolliente Dissolvant Crème de modelage Vernis	Bâtonnet Pince à envies Pince à ongles Pied de biche Bol à manucure Spatule
<b>TRAVAIL DES CUTICULES</b>	Base Eau émolliente Dissolvant Crème de modelage Vernis	Bâtonnet Pince à envies Pince à ongles Pied de biche Bol à manucure Spatule
.....	Base Eau émolliente Dissolvant Crème de modelage Vernis	Bâtonnet Pince à envies Pince à ongles Pied de biche Bol à manucure Spatule
<b>POSE DE BASE ET DE VERNIS</b>	Base Eau émolliente Dissolvant Crème de modelage Vernis	Bâtonnet Pince à envies Pince à ongles Pied de biche Bol à manucure Spatule

Aujourd'hui une jeune apprentie effectue un stage dans votre institut.

2. Indiquez et justifiez deux caractéristiques de la présentation professionnelle d'une esthéticienne :

Caractéristiques de la tenue	Justifications
-	-
-	-



**ARTS APPLIQUES A LA PROFESSION**

/15 pts

# Niki de Saint Phalle

Un parfumeur décide de lancer une gamme de parfum dont la série de flacons rendra hommage à plusieurs artistes du 20<sup>ème</sup> siècle, dont Nikki de Saint-Phalle (peintre française et créatrice d'objets et de sculptures, adepte des Nouveaux Réalistes ; 29/10/1930 – 21/05/2002).

## DEMANDE :

En vous inspirant des différentes œuvres de Nikki de Saint-Phalle, vous devez concevoir le bouchon qui intégrera formellement de façon harmonieuse et équilibrée au flacon.

Le bouchon et le flacon (dur tout ou partie) seront agrémentés d'une composition de motifs en couleur, qui mettra en valeur les courbes féminines et voluptueuses de l'ensemble, telles les « Nanans » de l'artiste.

L'harmonie colorée reflètera son univers chromatique ludique, vif et contrasté, rythmé par le blanc et le noir.

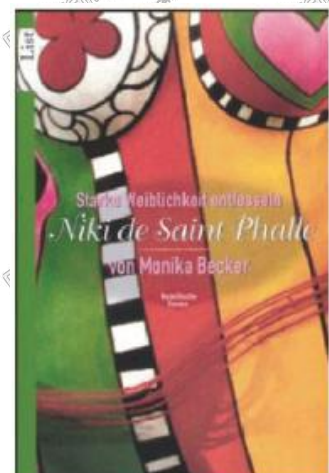
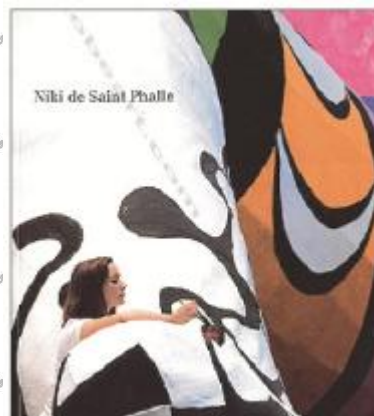
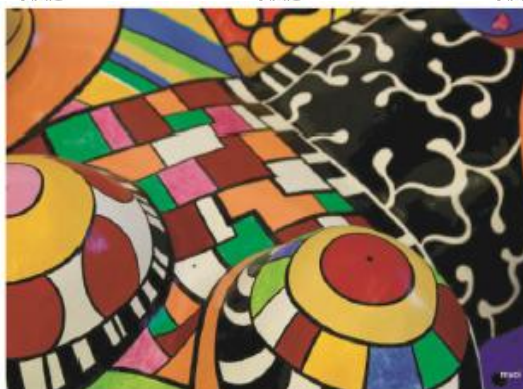
Le flacon sera traduit en volume (ombres et lumières) et vous adapterez les motifs au volume du flacon.

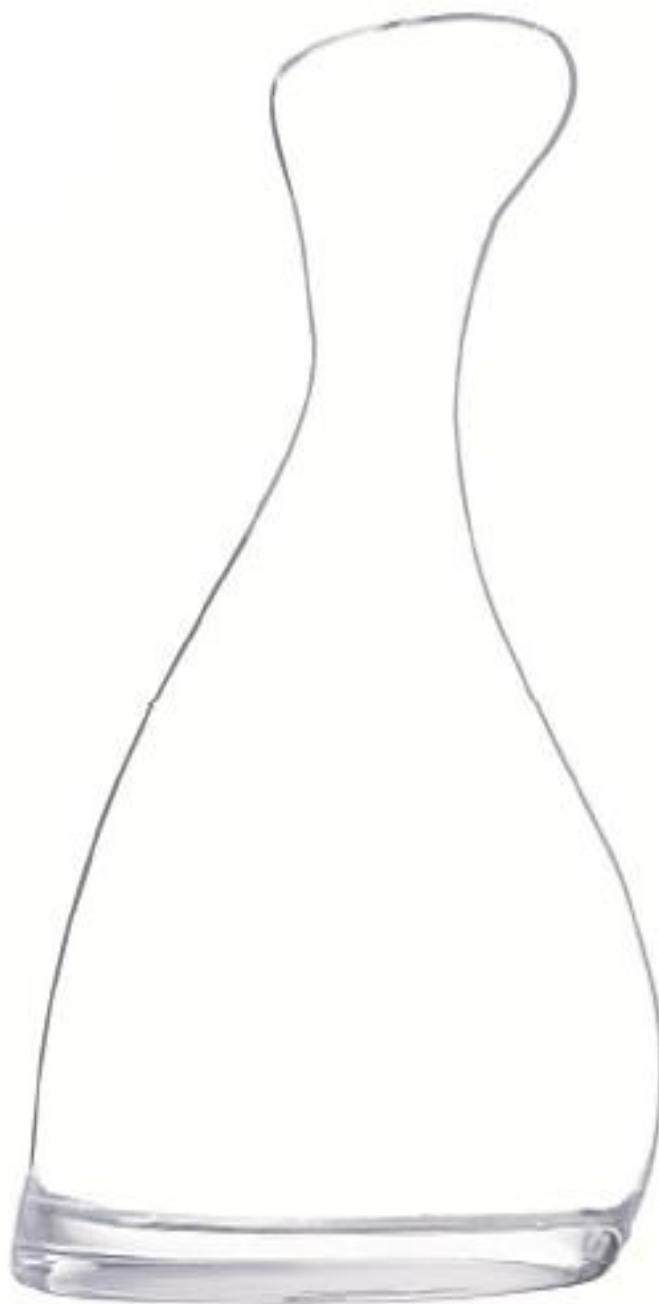
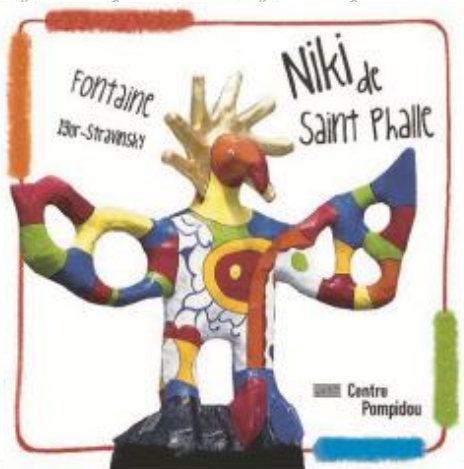
**Techniques** : libres à l'exclusion des techniques à séchage lent.

Calque non autorisé.

## Critère d'EVALUATION :

- Pertinence de la forme du bouchon.
- Qualité de la composition des motifs en lien avec le style de l'artiste.
- Rendu du volume par la déformation des motifs ainsi que la mise en couleur.
- Choix de l'harmonie colorée et contrastes.
- Qualités graphiques et soin.







Copyright © 2026 FormaV. Tous droits réservés.

Ce document a été élaboré par FormaV® avec le plus grand soin afin d'accompagner chaque apprenant vers la réussite de ses examens. Son contenu (textes, graphiques, méthodologies, tableaux, exercices, concepts, mises en forme) constitue une œuvre protégée par le droit d'auteur.

Toute copie, partage, reproduction, diffusion ou mise à disposition, même partielle, gratuite ou payante, est strictement interdite sans accord préalable et écrit de FormaV®, conformément aux articles L.111-1 et suivants du Code de la propriété intellectuelle. Dans une logique anti-plagiat, FormaV® se réserve le droit de vérifier toute utilisation illicite, y compris sur les plateformes en ligne ou sites tiers.

En utilisant ce document, vous vous engagez à respecter ces règles et à préserver l'intégrité du travail fourni. La consultation de ce document est strictement personnelle.

Merci de respecter le travail accompli afin de permettre la création continue de ressources pédagogiques fiables et accessibles.