



Ce document a été mis en ligne par l'organisme [FormaV®](#)

Toute reproduction, représentation ou diffusion, même partielle, sans autorisation préalable, est strictement interdite.

Pour en savoir plus sur nos formations disponibles, veuillez visiter :

www.formav.co/explorer

**CAP Esthétique
Session 2010**

EP3 « Sciences et Arts appliqués à la Profession »

Durée : 3h
Coefficient : 4

SUJET

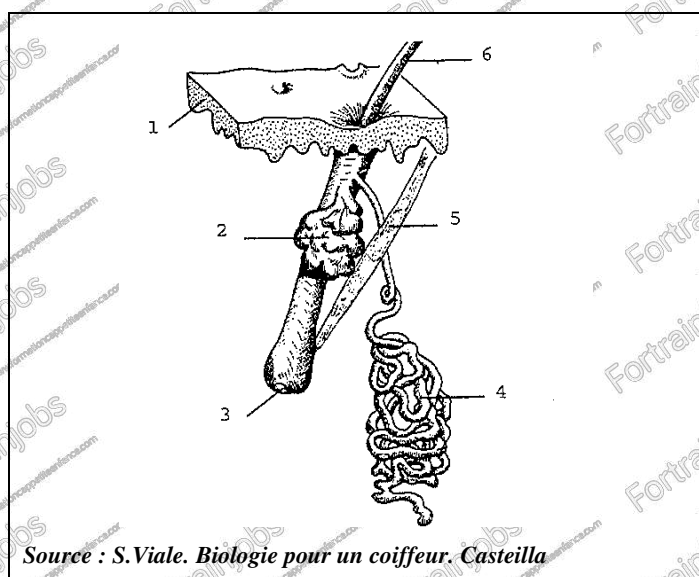
BIOLOGIE

/20 pts

Madame BRUN, jeune maman, a pris rendez-vous pour une épilation des aisselles. Pendant la prestation, elle vous demande des conseils car elle constate que sa peau est en ce moment, un peu plus grasse, et elle s'inquiète d'une importante chute de cheveux.

1. Le poil.

1.1. Légendez le schéma :



Titre :

1 -

2 -

3 -

4 -

5 -

6 -

1.2. Citez deux régions du corps dépourvues de poils :

.....

.....

1.3. Indiquez la substance responsable de la couleur des poils :

.....

1.4. Citez la cellule qui produit cette substance :

.....

1.5. Indiquez le nom des trois phases du cycle pileire et les caractéristiques de chaque phase en complétant le tableau ci-dessous :

Phase	Nom de la phase	Caractéristiques de la phase
Phase 1	-	<p>.....</p> <p>.....</p> <p>.....</p> <p>- durée :</p>
Phase 2	-	<p>.....</p> <p>.....</p> <p>.....</p> <p>- durée :</p>
Phase 3	-	<p>.....</p> <p>.....</p> <p>.....</p> <p>- durée :</p>

2. La peau contient différentes glandes.

2.1. Décrivez le mode d'excrétion des glandes exocrines et endocrines et citez deux exemples de chaque type de glandes :

✓ Glandes exocrines

- Mode d'excrétion :

.....

- 2 exemples de glandes exocrines :

✓ Glandes endocrines

- Mode d'excrétion :

.....

- 2 exemples de glandes endocrines :

2.2. Indiquez les deux principaux constituants du film hydrolipidique :

.....

.....

2.3. Indiquez la valeur moyenne du pH de la surface cutanée :

.....

2.4. Indiquez trois caractéristiques d'une peau séborrhéique :

.....

.....

.....

COSMETOLOGIE

/20 pts

1. Votre cliente souhaite pratiquer une épilation des demi-jambes à la cire jetable avec bande.

1.1. Énoncez trois composants spécifiques de cette cire à épiler en précisant pour chacun d'eux l'action recherchée, et remplissez le tableau ci-dessous :

COMPOSANTS	ACTION

1.2. Énoncez les deux conditionnements principaux de la cire jetable avec bandes :

.....

.....

1.3. Énoncez quatre modalités d'utilisation et les éventuelles précautions d'emploi de la cire jetable avec bandes :

.....

.....

.....

.....

2. Auparavant, votre cliente utilisait un produit dépilatoire.

2.1. Citez trois propriétés spécifiques de ce produit :

.....

.....

.....

2.2. Citez trois formes galéniques de ce produit :

.....

.....

.....

2.3. Citez le composant spécifique de ce produit et précisez son action :

Action :

TECHNOLOGIE DES APPAREILS ET DES INSTRUMENTS

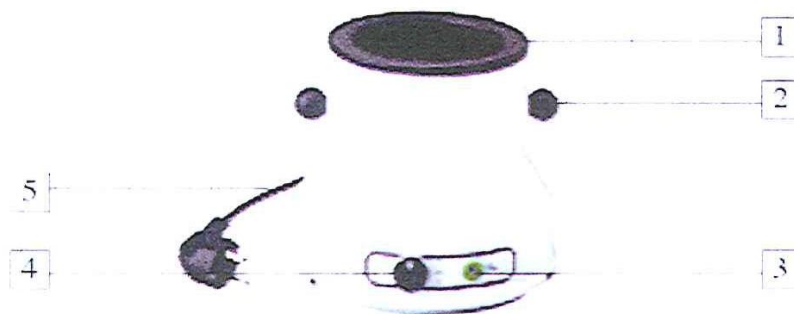
/15 pts

1. Énoncez la fonction globale de l'appareil à cire jetable :

.....
.....

2. Donnez un titre au schéma ci-dessous puis complétez le tableau suivant :

TITRE :



NUMERO	NOMS DES ELEMENTS	FONCTION DES ELEMENTS
1		
2		
3		
4		
5		

3. Énoncez quatre règles d'hygiène et de sécurité à respecter en condition normale d'utilisation de cet appareil :

.....
.....
.....
.....

4. Parmi les instruments cités dans la liste ci-dessous, choisissez-en trois utiles pour réaliser une épilation du maillot à la cire jetable sans bande et complétez le tableau suivant :

Ciseaux bouts pointus - ciseaux bouts ronds - spatule cuillère - spatule inox - spatule jetable - pince à épiler - spatule produit - brosse à sourcils

INSTRUMENTS	FONCTION

TECHNIQUES ESTHETIQUES

/10 pts

1. Vous êtes chargée de l'installation rationnelle du poste de travail se trouvant dans la cabine d'épilation à la cire jetable.

Citez les instruments, les produits et les consommables qui vous semblent nécessaires à l'installation de ce poste et complétez le tableau :

INSTRUMENTS	<p>.....</p> <p>.....</p> <p>.....</p> <p>.....</p>
PRODUITS	<p>.....</p> <p>.....</p> <p>.....</p> <p>.....</p>
CONSUMMABLES	<p>.....</p> <p>.....</p> <p>.....</p> <p>.....</p>

2. Indiquez et justifiez les six conditions d'hygiène à respecter lors d'une épilation des aisselles à la cire jetable :

Conditions d'hygiène à respecter	Justifications
.....
.....
.....
.....
.....
.....

ARTS APPLIQUES A LA PROFESSION

/15 pts

CONCEVOIR UN LOGO*

Une nouvelle ligne de cosmétiques aux fruits est lancée sur le marché.

Cette ligne se nommera COSMEFRUIT et ciblera une clientèle féminine, jeune et branchée.

Elle comprendra du maquillage gourmand et parfumé et une gamme de soins hydratants et tonifiants pour le corps (gels pour la douche, huiles et laits parfumés, soins, crèmes...)

SUJET

Créez le logo permettant d'identifier la ligne cosmétique COSMEFRUIT.

Ce logo doit exprimer la spécificité de ces cosmétiques composés d'extraits concentrés de fruits.

Il doit véhiculer l'image de la beauté et la séduction féminine, de la gourmandise, de la vitalité et du bien-être.

Réalisez le logo en couleur sur la dernière page en exploitant la documentation figurant sur les pages suivantes.

Suivez les indications suivantes :

- Le logo sera composé du mot COSMEFRUIT et d'un (ou plusieurs) dessin(s) stylisé(s).

Ces éléments peuvent être associés, superposés ou imbriqués.

- L'harmonie colorée du logo sera en rapport avec le thème. Utilisez quatre couleurs au maximum.

Le blanc est autorisé en plus des quatre couleurs. Les aplats et les dégradés sont autorisés.

- Exploitez obligatoirement une police de caractères * figurant sur la page suivante.

Technique : libre, à l'exclusion des techniques à séchage lent. L'utilisation de calque est autorisée.

EVALUATION

- Qualité de la composition du logo / Expression du thème.

- Qualité du dessin et de la simplification / Lisibilité.

- Qualité et expression de l'harmonie colorée.

- Soins.

Définitions :

* Le logo (abréviation du mot logotype) identifie une entreprise. C'est sa signature. Il véhicule son image et parfois son activité. Il a pour objectif l'identification et la valorisation.

* Une police de caractères désigne un dessin ou un style de caractère (Arial, Times, Helvetica...)

Exemples de logos :



Logo associant texte et dessin



Logo superposant texte et dessin



Logo imbriquant texte et dessin
(lettre image)

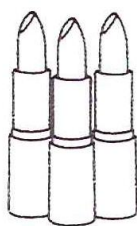
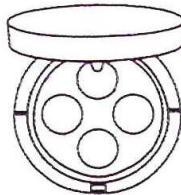
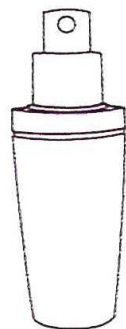
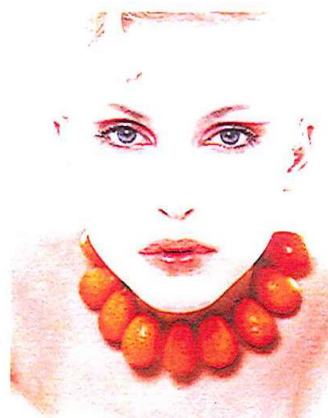
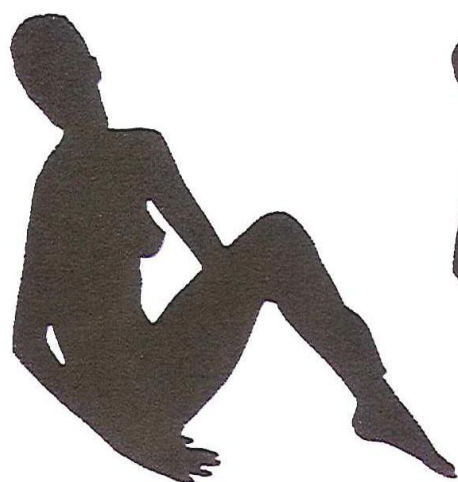
Les polices de caractères :

Cosméfruit

Cosméfruit

Cosméfruit

Cosméfruit





REALISATION DU LOGO :

Copyright © 2026 FormaV. Tous droits réservés.

Ce document a été élaboré par FormaV® avec le plus grand soin afin d'accompagner chaque apprenant vers la réussite de ses examens. Son contenu (textes, graphiques, méthodologies, tableaux, exercices, concepts, mises en forme) constitue une œuvre protégée par le droit d'auteur.

Toute copie, partage, reproduction, diffusion ou mise à disposition, même partielle, gratuite ou payante, est strictement interdite sans accord préalable et écrit de FormaV®, conformément aux articles L.111-1 et suivants du Code de la propriété intellectuelle. Dans une logique anti-plagiat, FormaV® se réserve le droit de vérifier toute utilisation illicite, y compris sur les plateformes en ligne ou sites tiers.

En utilisant ce document, vous vous engagez à respecter ces règles et à préserver l'intégrité du travail fourni. La consultation de ce document est strictement personnelle.

Merci de respecter le travail accompli afin de permettre la création continue de ressources pédagogiques fiables et accessibles.